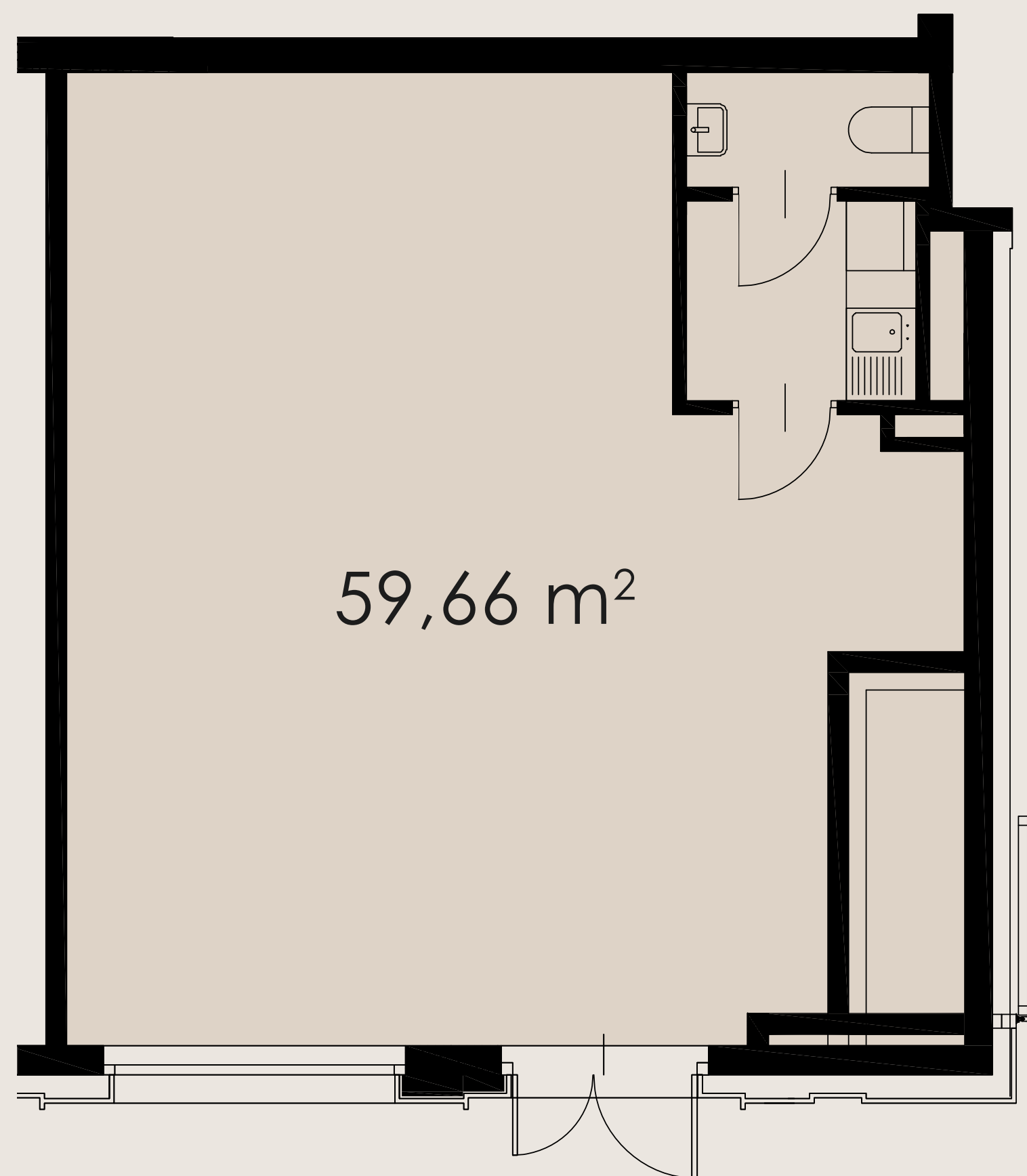


LU3

KARTA - LOKAL USŁUGOWY

LIBRA RESIDENCE



PARTER

LOKAL USŁUGOWY LU3

| | |
|------------------------|----------------------|
| POWIERZCHNIA LOKALU | 59,66 m ² |
| POMIESZCZENIE USŁUGOWE | 54,12 m ² |
| ZAPLECZE SOCJALNE | 3,44 m ² |
| WC | 2,10 m ² |

SCHEMAT KONDYGNACJI

